

Fragebogen für Schwimmerschalter Horizontaler Einbau

Kundendaten

Unternehmen	Datum
Name	Telefon
Abteilung	Mobil
Adresse	Fax
	E-Mail

Anwendungsdaten

Typ HLS-S (Abb. oben)



Zulassung

Werkstoff

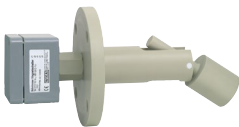
Druck

Dichte

Temperatur

Prozessanschluss

Typ HLS-P (Abb. unten)



bar

kg/m³

°C

Typ HLS-Mxx (Miniausführung)



Typ	Werkstoff	Einbau	El. Anschluss	Prozessanschluss	Artikelnr.
HLS-M11	PP	Von innen	Kabel	G 1/4"	117612
HLS-M12	PP	Von außen	Kabel	1/2" NPT	118329
HLS-M21	CrNi-Stahl 1.4301	Von innen	Kabel	G 1/8"	118330
HLS-M22	CrNi-Stahl 1.4301	Von außen	Kabel	1/2" NPT	013955
HSL-M23	CrNi-Stahl 1.4301	Von außen	Stecker	1/2" NPT	118332

Prüfanforderungen

Materialzeugnis 3.1 (EN 10204)

Hydrostatische Druckprüfung

NDE Test(s) Beschreibung _____

Weitere _____

Zusätzliche Hinweise

