

Formatos dos arquivos para logotipos dos clientes nos mostradores

WIKA folha de dados IN 00.51

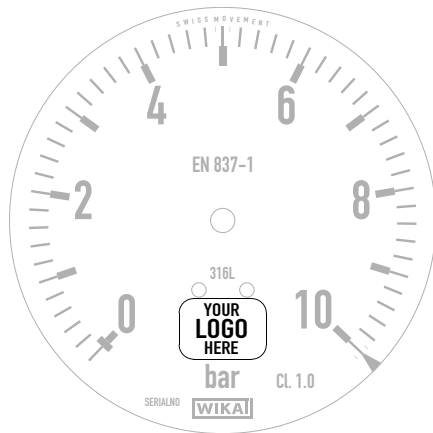
Tecnologia

A WIKA emprega a mais recente tecnologia para personalizar a impressão dos mostradores de manômetros e termômetros. Os recursos de impressão de alta qualidade apresentam altíssima resistência a raios ultravioleta (UV), para uma leitura mais perfeita e durável dos instrumentos de medição.

A escala é definida por meio de um software especificamente desenvolvido, e em seguida é desenhada automaticamente com um software CAD.

Marca com logotipo do cliente

Nos medidores com ponteiro, o mostrador é o componente que permite a maior variação nas especificações para cada cliente em específico. Uma vez que o mostrador é o foco de todas as medições, a WIKA tem grande satisfação em realizar o desejo de muitos clientes, que desejam imprimir nele o logotipo de sua marca.



Exemplo de mostrador com o logotipo do cliente

Requisitos para o arquivo de logotipo

Formato do arquivo

Para a representação ideal dos logotipos, estes devem ser fornecidos no formato vetorial, que permite alterar a escala sem nenhuma perda.

Formatos vetoriais (preferidos)

Tipo de arquivo	Descrição
EPS / PS	Encapsulated Postscript / Postscript
AI	Adobe Illustrator
CDR	Corel Draw
DWG	Autodesk AutoCAD
DXF	Drawing Interchange File Format

Formatos bitmap (se o formato vetorial não estiver disponível)

Tipo de arquivo	Descrição
TIFF / TIF	Tagged Image File Format
PNG	Portable Network Graphics
JPG / JPEG	Joint Photographic Experts Group

Tamanho para formatos bitmap

No mínimo 1.200 pixels, de largura ou altura

Especificações de cores

- Cores de tom máximo (RAL ou Pantone)
- Espaço das cores (CMYK ou sRGB)

Caso não haja especificação das cores, não podemos garantir a exatidão das cores personalizadas. Os arquivos no formato de bitmap são vetorizados para processamento adicional.

Administração dos dados

Para o correto processamento do arquivo de logotipo, deve-se indicar se ele irá substituir um logotipo existente. Idealmente, o logotipo do cliente deve ser transmitido ao contato da equipe de vendas através do [questionário](#) na área de download do site WIKA.

© 07/2021 WIKA Alexander Wiegand SE & Co. KG, todos os direitos são reservados.
Especificações e dimensões apresentadas neste folheto representam a condição de engenharia no período da publicação.
Modificações podem ocorrer e materiais especificados podem ser substituídos por outros sem aviso prévio.



WIKA do Brasil Ind. e Com. Ltda.
Av. Ursula Wiegand, 03
18560-000 Iperó - SP/Brasil
Tel. +55 15 3459-9700
Fax +55 15 3266-1196
vendas@wika.com.br
www.wika.com.br