

WIKAI



INFORMATOR ŚRODOWISKOWY



O środowisku myślimy globalnie, ale działamy lokalnie

Szanowni Państwo,

Nasza firma, jako światowy lider na rynku technologii pomiaru ciśnienia, temperatury i poziomu, buduje swoją pozycję biznesową z wykorzystaniem dobrych praktyk zrównoważonego rozwoju.

W pragmatyczny sposób poszukujemy efektywnych metod zarządzania przyczyniających się do optymalizacji naszego potencjału oddziaływania na środowisko. Na każdym etapie funkcjonowania analizujemy i oceniamy aspekty społeczne oraz ekologiczne, a przy wdrażaniu nowych projektów staramy się sięgać po najnowocześniejsze, dostępne rozwiązania i standardy.

Ciągłą poprawę skuteczności działań, związanych z kontrolą i zapobieganiem powstawaniu negatywnego wpływu na środowisko, osiągamy poprzez sprawną identyfikację aspektów środowiskowych, właściwy nad nimi nadzór oraz tam, gdzie jest to możliwe, łagodzenie ich skutków. Mając świadomość konsekwencji prowadzonej działalności i będąc odpowiedzialnymi za stan środowiska, dokładamy wszelkich starań, aby sprostać obecnym i perspektywnym wymaganiom przepisów w obszarze szeroko pojętej ochrony środowiska. W tym celu identyfikujemy ryzyka i staramy się podejmować działania prewencyjne, mające na celu osiągnięcie pełnej harmonii w obszarze legislacji.





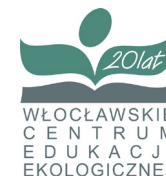
Dużą wagę przywiązujemy również do edukacji ekologicznej naszych pracowników. Segregowanie odpadów komunalnych w Eco-Boxach, szkolenia w ramach Akademii WIKAI, Eco-Patrole czy Eco-Nauki to tylko przykłady prowadzonych działań mających na celu kształcenie nawyków ukierunkowanych na poszanowanie środowiska przy realizacji codziennych czynności zarówno w miejscu pracy jak i poza nim.

W 2015 roku skutecznie wdrożyliśmy System Zarządzania Środowiskowego w oparciu o międzynarodową normę ISO 14001, który jest poddawany systematycznej ocenie. Działając w oparciu o jego wymagania, wspomagamy naszą aktywność związaną

z ochroną środowiska i zapobieganiem zanieczyszczeniom u źródła, w sposób wyważony z potrzebami społeczno-ekonomicznymi.

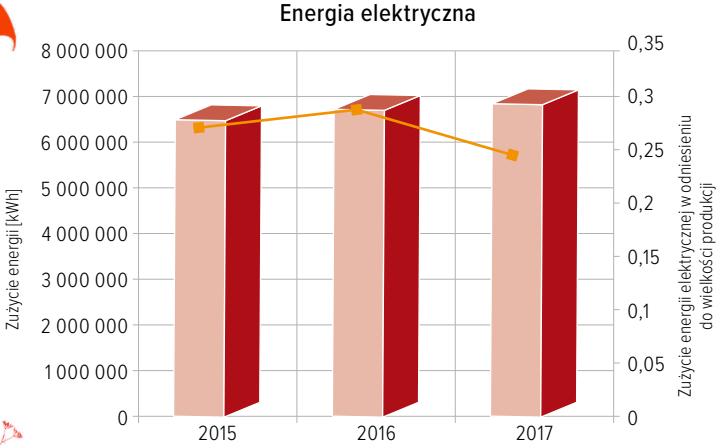
W 2017 roku przystąpiliśmy do Włocławskiego Centrum Edukacji Ekologicznej, co pozwala nam na aktywizację działań pro środowiskowych.

W Państwa ręce oddajemy Informator środowiskowy, który stanowi kompendium wiadomości o zakresie i potencjale naszego oddziaływania na środowisko oraz podjętych działań proekologicznych w WIKAI Polska w ostatnich latach.





Zużycie energii



Funkcjonowanie naszej firmy wiąże się z wykorzystaniem energii elektrycznej i ciepłej. Ich zasoby dostarczane są do WIKI Polska z sieci operatorów zewnętrznych. Wielkość ich zużycia analizujemy w odniesieniu do wielkości produkcji manometrów, które stanowią kluczowy wyrób naszej fabryki. Uzyskiwane wskaźniki, systematycznie ulegają poprawie dzięki realizacji czynności, mających na celu podniesienie efektywności energetycznej kluczowych odbiorników energii. Do działań takich należy zaliczyć następujące zadania:

- ✓ Optymalizacja zużycia energii elektrycznej w procesie wytwarzania sprężonego powietrza oraz kosztów serwisowania urządzeń.

Sposób realizacji:

Zainstalowanie w sprężarkowni o ciśnieniu 13 i 35 barów sterowania nadrzędnego pracą sprężarek, z jednoczesną możliwością zdalnego odczytu on-line parametrów technicznych urządzeń sieci sprężonego powietrza (III i IV kw.2017).

Planowane efekty:

- Minimalizacja zużycia energii elektrycznej, kosztów jej zakupu oraz kosztów serwisowania urządzeń do wytwarzania sprężonego powietrza o ok. 7% w skali roku.
- ✓ Minimalizacja zużycia energii elektrycznej przez wymianę części oświetlenia na energooszczędne.

Sposób realizacji:

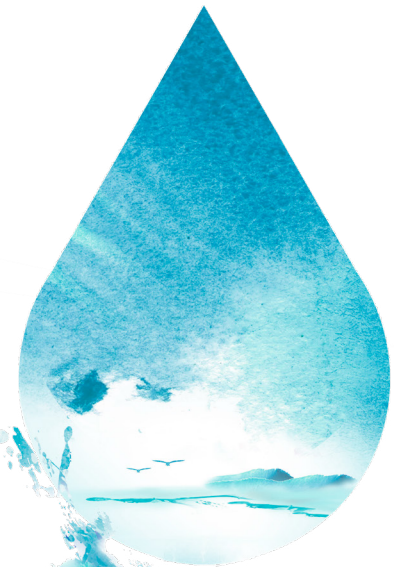
- Modernizacja oświetlenia w budynkach biurowych (bud. 2 NPO i bud. 15 NT) – III kw. 2017 r.
- Modernizacja oświetlenia w budynkach biurowych (bud. 2 wydz. M11 i M6) – IV kw. 2017 r.
- Wystąpienie z wnioskiem do URE (Urząd Regulacji Energetyki) o przyznanie świadectw efektywności energetycznej.

Planowane efekty:

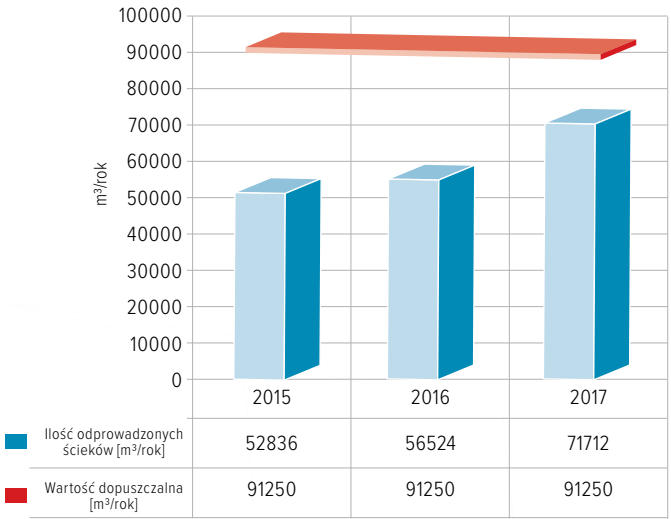
Deklarowana oszczędność energii wynikająca z realizacji przedsięwzięcia (sumarycznie) 56,0 toe (tona oleju ekwiwalentnego); 1 toe=41,87 GJ.



Gospodarka wodno-ściekowa



Ilość odprowadzonych ścieków w odniesieniu do wartości normatywnych



Miejskie Przedsiębiorstwo Wodociągów i Kanalizacji Sp. z o.o. we Włocławku (MPWiK) jest dostawcą wody wykorzystywanej w WIKI Polska do celów przemysłowych oraz socjalnych. Jest również odbiorcą ścieków, które poprzez system kanalizacji ogólnospławnej kierowane są do oczyszczalni ścieków.

Z uwagi na fakt, że ścieki przemysłowe generowane przez instalację, a następnie wprowadzane do kanalizacji MPWiK zawierają substancje szczególnie szkodliwe dla środowiska wodnego, WIKI Polska posiada stosowne pozwolenie wodnoprawne wydane przez Prezydenta Miasta Włocławek. W decyzji

określone zostały m.in. maksymalne ilości odprowadzanych ścieków oraz dopuszczalne stężenia dla następujących zanieczyszczeń: cynk, cyna, miedź, ołów, fosfor ogólny, węglowodory ropopochodne, chrom, azot (amoniowy i azotynowy). Wykonywane przez akredytowane laboratorium dwa razy w roku badania jakości odprowadzanych ścieków, wskazują na dotrzymanie wartości normatywnych.

W związku z realizacją w roku 2017 istotnego działania polegającego na trwałym wyłączeniu i demontażu instalacji do pasywacji, nastąpiło zaniechanie odprowadzania do ścieków wykorzystywanego w procesie galwanizacji szkodliwego chromu (VI).



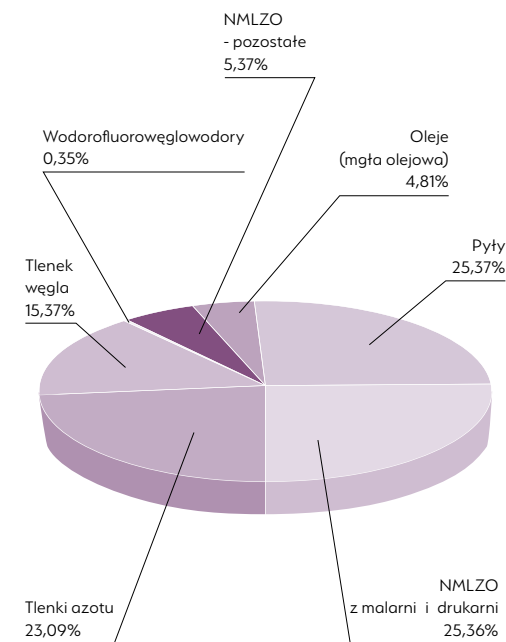


Emisja zanieczyszczeń do powietrza

Na terenie WIKAI Polska znajduje się ponad 50 źródeł zorganizowanej emisji substancji gazowych i pyłowych. Rodzaj i ilości wprowadzanych do powietrza zanieczyszczeń reguluje pozwolenie udzielone przez Prezydenta Miasta Włocławek. Określa ono również obowiązek realizacji okresowych pomiarów lotnych związków organicznych – LZO (1 x w roku) z kluczowych emitorów procesów malarni mokrej oraz drukarni.

Wyniki pomiarów przeprowadzanych przez akredytowane laboratorium, wskazują na dotrzymanie dopuszczalnych wielkości emisji. Ponadto, ładunek żadnej z emitowanych substancji nie przekracza poziomu dopuszczalnego, określonego w pozwoleniu dla danego roku.

Struktura emisji do powietrza





Gospodarka odpadami

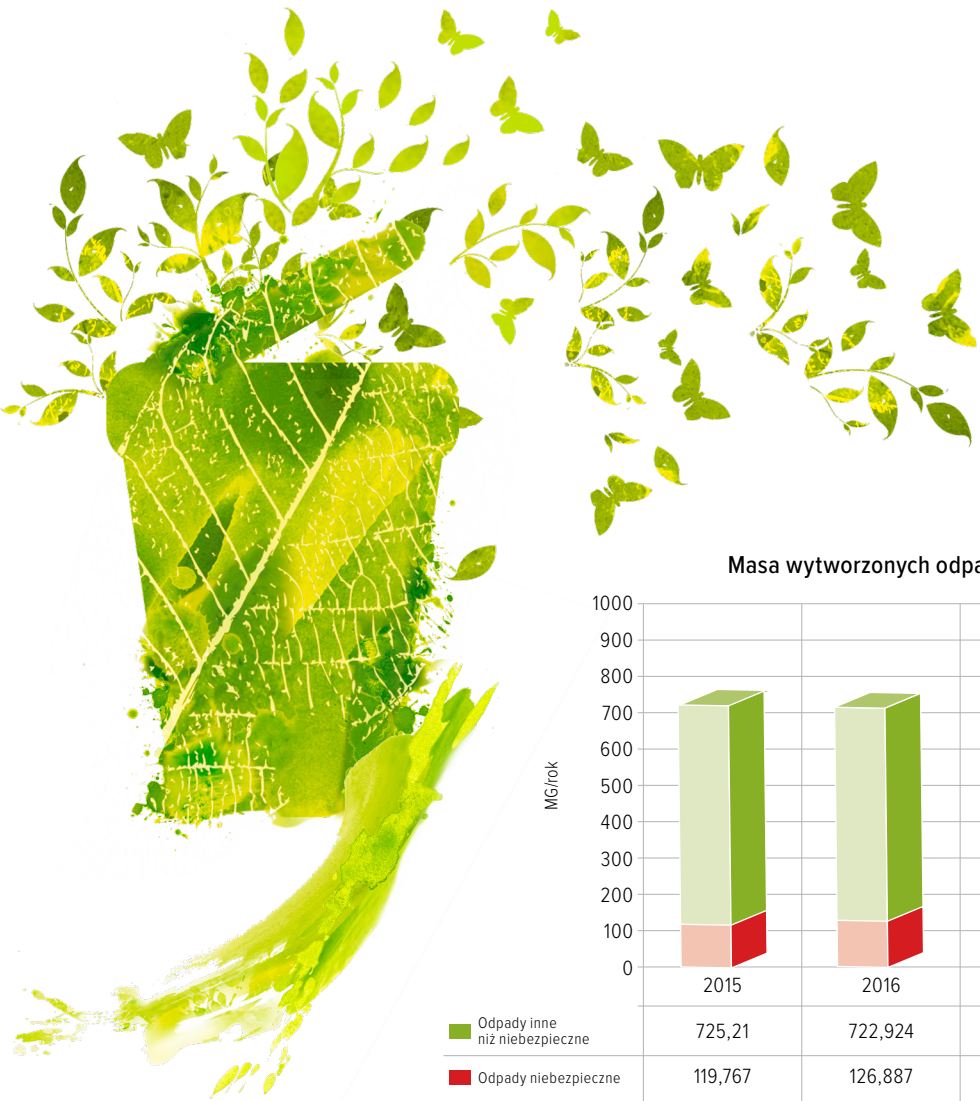
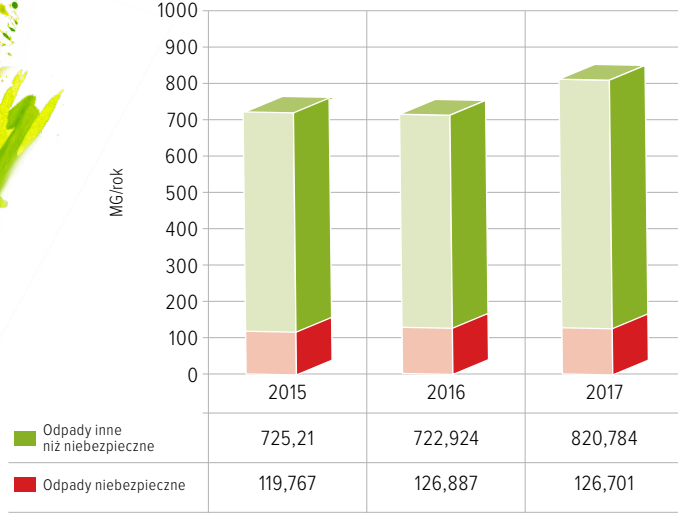
W związku z prowadzoną działalnością wytwarzane są zarówno odpady niebezpieczne jak i inne niż niebezpieczne. Należy jednak podkreślić, że odpady niebezpieczne stanowią zaledwie 15% w globalnej masie wygenerowanych odpadów.

Rodzaje i ilości wywarzanych odpadów oraz sposób i miejsce ich magazynowania określa wydane przez Prezydenta Miasta Włocławek pozwolenie na wytwarzanie odpadów. Wszystkie wytworzone odpady są selektywnie magazynowane w wyznaczonych miejscach, a następnie przekazywane uprawnionym odbiorcom w celu ich dalszego przetworzenia.

W WIKA Polska prowadzona jest selektywna gospodarka odpadami komunalnymi z wykorzystaniem Eco-Boxów. Dzięki prowadzonej segregacji możliwe jest pozyskanie odpadów stanowiących cenne surowce wtórne w postaci opakowań z tworzywa sztucznego (butelki PET), szkła i papieru.



Masa wytworzonych odpadów





Gospodarka opakowaniami

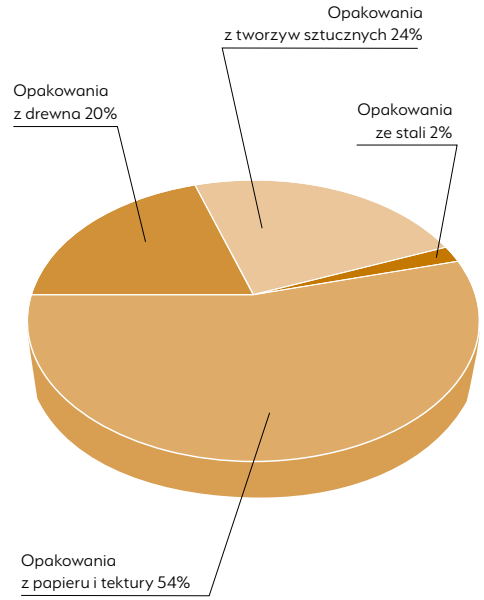


Stosujemy opakowania wielokrotnego użytku, nasze wyroby dostarczamy w opakowaniach zbiorczych i jednostkowych wykonanych z różnych materiałów, w strukturze których dominują opakowania z papieru i tektury oraz z drewna (łącznie ponad 70%). Są to opakowania o niskim potencjalnie negatywnego oddziaływania na środowisko również dzięki łatwości w ponownym przetworzeniu.

Dbamy o to, aby:

- ✓ opakowania wprowadzane na rynek wraz z naszymi wyrobami nie zawierały szkodliwych substancji w ilościach stwarzających zagrożenie dla produktu, środowiska lub zdrowia ludzi;
- ✓ maksymalna suma zawartości ołowiu, kadmu, rtęci i chromu sześciowartościowego w opakowaniu nie przekraczała 100 mg/kg;
- ✓ objętość i masa opakowań była ograniczona do niezbędnego minimum wymaganego do spełnienia jego funkcji oraz zapewnienia bezpieczeństwa produktów zgodne z oczekiwaniami użytkownika.

Struktura wprowadzonych na rynek krajowy opakowań





 Part of your business

WIKAI Polska
spółka z ograniczoną odpowiedzialnością
spółka komandytowa

ul. Łęgska 29/35
87-800 Włocławek

Tel.: +48 54 23 01 100

Fax: +48 54 23 01 101

info@wika.pl

www.wikapolska.pl